



Denne BBR-meddelelse er udskrevet på grund af afsluttet byggesag.

Fejl eller mangler i udskriften bedes meddelt til kommunen via e-mailadressen [plan-bbr@esbjerg.dk](mailto:plan-bbr@esbjerg.dk) eller telefonnr 7616 1616

## Oplysninger om grunde

**Adresse: Matrosvænget 202 (vejkode: 5304), Hjerting, 6710 Esbjerg V**

Ejerforhold: Privat andelsboligforening

### Vand & afløb

Vandforsyning: Privat vandforsyningsanlæg

Afløbsforhold: Afløb til offentligt kloaksystem

### Grundareal

8347 m<sup>2</sup>

### Matrikelnr.

2bp

### Ejendom

BFE-nr.: 5121770

### Ejerlav

TOBØL BY, GULDAGER

## Oplysninger om bygninger

### Bygningsnr.: 1

**Adresse: Matrosvænget 202 (vejkode: 5304), Hjerting, 6710 Esbjerg V**

**Fritliggende enfamiliehus (Bygningens anvendelse 120)**

Matrikelnr.: 2bp

Beliggenhed (kvalitet): Sikker

Antal etager u. kælder & tagetage: 1

Antal helårsboliger uden køkken: 0

Landsejerlavsnavn: TOBØL BY, GULDAGER

Opførelsesår: 1987

Antal helårsboliger med køkken: 1

### Materialer

Ydervæggens materiale: Mursten

Tagdækningsmateriale: Betontagsten

Kilde til bygningens materialer: Oplyst og kontrolleret af kommunen

Areal i grundplan	m <sup>2</sup>	Samlet andet areal	m <sup>2</sup>	Bygningens arealanvendelse	m <sup>2</sup>
Bebygget areal	63	Samlet andet areal	0	Samlet boligareal	107
Overdækket areal	0	Heraf affaldsrum i terræn	0	Heraf areal af lovlig beboelse i kælder	0
<b>Areal i hele bygningen</b>	<b>m<sup>2</sup></b>	Heraf indbygget garage	0	Samlet erhvervsareal	0
Samlet bygningsareal (excl. kælder & tagetage)	63	Heraf indbygget carport	0	Heraf erhverv i kælder	0
Samlet kælderareal	0	Heraf indbygget udhus	0	Antal etager u. kælder & tagetage	1
Heraf udnyttet kælder	0	Heraf lukkede overdækninger	0		
Heraf dyb kælder	0	Heraf indbygget udestue el. lign.	0		
Samlet tagetageareal	44	Heraf udvendig efter isolering	0		
Heraf udnyttet tagetage	44	Heraf øvrige arealer	0		
		Heraf indbygget garage i kælder	0		

Kilde til bygningsarealer: Oplyst og kontrolleret af kommunen

### Energioplysninger

Varmeinstallation: Fjernvarme/blokvarme

## Oplysninger om bolig-/erhvervsenheder

Adresse: Matrosvænget 202 (vejkode: 5304), Hjerting, 6710 Esbjerg V

Fritliggende enfamiliehus (Anvendelseskode: 120)

Samlet areal:	107 m2	Egentlig beboelseslejlighed med eget køkken
Enhedens erhvervsareal:	0 m2	
Enhedens boligareal:	107 m2	
Andet areal:	0 m2	
Enhedens andel af fælles adgangsareal:	0 m2	
Enhedens andel i fælles boligareal:	0 m2	
Areal af lukket altan/udestue:	0 m2	
Areal af åben altan/tagterrasse:	0 m2	

Kilde til arealer: Oplyst og kontrolleret af kommunen

Antal værelser: 5

Antal toiletter: 1

Antal badeværelser: 1

Køkkenforhold: Eget køkken med afløb

### Energioplysninger

Energiforsyning: 400 V el fra værk

## Bygningsnr.: 2

Adresse: Matrosvænget 204 (vejkode: 5304), Hjerting, 6710 Esbjerg V

Fritliggende enfamiliehus (Bygningens anvendelse 120)

Matrikelnr.: 2bp

Landsejerlavnavn: TOBØL BY, GULDAGER

Beliggenhed (kvalitet): Sikker

Opførelsesår: 1988

Antal etager u. kælder & tagetage: 1

Antal helårsboliger med køkken: 1

Antal helårsboliger uden køkken: 0

### Materialer

Ydervæggens materiale: Mursten

Tagdækningsmateriale: Betontagsten

Kilde til bygningens materialer: Oplyst og kontrolleret af kommunen

Areal i grundplan	m2	Samlet andet areal	m2	Bygningens arealanvendelse	m2
Bebygget areal	63	Samlet andet areal	0	Samlet boligareal	107
Overdækket areal	0	Heraf affaldsrum i terræn	0	Heraf areal af lovlig beboelse i kælder	0
<b>Areal i hele bygningen</b>	<b>m2</b>	Heraf indbygget garage	0	Samlet erhvervsareal	0
Samlet bygningsareal (excl. kælder & tagetage)	63	Heraf indbygget carport	0	Heraf erhverv i kælder	0
		Heraf indbygget udhus	0	Antal etager u. kælder & tagetage	1
Samlet kælderareal	0	Heraf lukkede overdækninger	0		
Heraf udnyttet kælder	0	Heraf indbygget udestue el. lign.	0		
Heraf dyb kælder	0	Heraf udvendig efter isolering	0		
Samlet tagetageareal	44	Heraf øvrige arealer	0		
Heraf udnyttet tagetage	44	Heraf indbygget garage i kælder	0		

Kilde til bygningsarealer: Oplyst og kontrolleret af kommunen

### Energioplysninger

Varmeinstallation: Fjernvarme/blokvarme

## Oplysninger om bolig-/erhvervsenheder

Adresse: Matrosvænget 204 (vejkode: 5304), Hjerting, 6710 Esbjerg V

Fritliggende enfamiliehus (Anvendelseskode: 120)

Samlet areal:	107 m2	Egentlig beboelseslejlighed med eget køkken
Enhedens erhvervsareal:	0 m2	
Enhedens boligareal:	107 m2	
Andet areal:	0 m2	
Enhedens andel af fælles adgangsareal:	0 m2	
Enhedens andel i fælles boligareal:	0 m2	
Areal af lukket altan/udestue:	0 m2	
Areal af åben altan/tagterrasse:	0 m2	

Kilde til arealer: Oplyst og kontrolleret af kommunen

Antal værelser: 5

Antal toiletter: 1

Antal badeværelser: 1

Køkkenforhold: Eget køkken med afløb

## Energioplysninger

Energiforsyning: 400 V el fra værk

## Bygningsnr.: 3

Adresse: Matrosvænget 210 (vejkode: 5304), Hjerting, 6710 Esbjerg V

Fritliggende enfamiliehus (Bygningens anvendelse 120)

Matrikelnr.: 2bp

Beliggenhed (kvalitet): Sikker

Antal etager u. kælder & tagetage: 1

Antal helårsboliger uden køkken: 0

Landsejerlavsnavn: TOBØL BY, GULDAGER

Opførelsesår: 1988

Antal helårsboliger med køkken: 1

## Materialer

Ydervæggens materiale: Mursten

Tagdækningsmateriale: Betontagsten

Kilde til bygningens materialer: Oplyst og kontrolleret af kommunen

Areal i grundplan	m2	Samlet andet areal	m2	Bygningens arealanvendelse	m2
Bebygget areal	63	Samlet andet areal	0	Samlet boligareal	107
Overdækket areal	0	Heraf affaldsrum i terræn	0	Heraf areal af lovlig beboelse i kælder	0
<b>Areal i hele bygningen</b>	<b>m2</b>	Heraf indbygget garage	0	Samlet erhvervsareal	0
Samlet bygningsareal (excl. kælder & tagetage)	63	Heraf indbygget carport	0	Heraf erhverv i kælder	0
		Heraf indbygget udhus	0	Antal etager u. kælder & tagetage	1
Samlet kælderareal	0	Heraf lukkede overdækninger	0		
Heraf udnyttet kælder	0	Heraf indbygget udestue el. lign.	0		
Heraf dyb kælder	0	Heraf udvendig efter isolering	0		
Samlet tagetageareal	44	Heraf øvrige arealer	0		
Heraf udnyttet tagetage	44	Heraf indbygget garage i kælder	0		

Kilde til bygningsarealer: Oplyst og kontrolleret af kommunen

## Energioplysninger

Varmeinstallation: Fjernvarme/blokvarme

## Oplysninger om bolig-/erhvervsenheder

Adresse: Matrosvænget 210 (vejkode: 5304), Hjerting, 6710 Esbjerg V

Fritliggende enfamiliehus (Anvendelseskode: 120)

Samlet areal:	107 m2	Egentlig beboelseslejlighed med eget køkken
Enhedens erhvervsareal:	0 m2	
Enhedens boligareal:	107 m2	
Andet areal:	0 m2	
Enhedens andel af fælles adgangsareal:	0 m2	
Enhedens andel i fælles boligareal:	0 m2	
Areal af lukket altan/udestue:	0 m2	
Areal af åben altan/tagterrasse:	0 m2	

Kilde til arealer: Oplyst og kontrolleret af kommunen

Antal værelser: 5

Antal toiletter: 1

Antal badeværelser: 1

Køkkenforhold: Eget køkken med afløb

## Energioplysninger

Energiforsyning: 400 V el fra værk

## Bygningsnr.: 4

Adresse: Matrosvænget 212 (vejkode: 5304), Hjerting, 6710 Esbjerg V

Fritliggende enfamiliehus (Bygningens anvendelse 120)

Matrikelnr.: 2bp

Beliggenhed (kvalitet): Sikker

Antal etager u. kælder & tagetage: 1

Antal helårsboliger uden køkken: 0

Landsejerlavsnavn: TOBØL BY, GULDAGER

Opførelsesår: 1988

Antal helårsboliger med køkken: 1

## Materialer

Ydervæggens materiale: Mursten

Tagdækningsmateriale: Betontagsten

Kilde til bygningens materialer: Oplyst og kontrolleret af kommunen

Areal i grundplan	m2	Samlet andet areal	m2	Bygningens arealanvendelse	m2
Bebygget areal	73	Samlet andet areal	0	Samlet boligareal	73
Overdækket areal	0	Heraf affaldsrum i terræn	0	Heraf areal af lovlig beboelse i kælder	0

<b>Areal i hele bygningen</b>	<b>m2</b>	Heraf indbygget garage	0	Samlet erhvervsareal	0
Samlet bygningsareal (excl. kælder & tagetage)	73	Heraf indbygget carport	0	Heraf erhverv i kælder	0
		Heraf indbygget udhus	0	Antal etager u. kælder & tagetage	1
Samlet kælderareal	0	Heraf lukkede overdækninger	0		
Heraf udnyttet kælder	0	Heraf indbygget udestue el. lign.	0		
Heraf dyb kælder	0	Heraf udvendig efter isolering	0		
Samlet tagetageareal	0	Heraf øvrige arealer	0		
Heraf udnyttet tagetage	0	Heraf indbygget garage i kælder	0		

Kilde til bygningsarealer: Oplyst og kontrolleret af kommunen

### Energioplysninger

Varmeinstallation: Fjernvarme/blokvarme

### Oplysninger om bolig-/erhvervsenheder

Adresse: Matrosvænget 212 (vejkode: 5304), Hjerting, 6710 Esbjerg V

Fritliggende enfamiliehus (Anvendelseskode: 120)

Samlet areal:	73 m2	Egentlig beboelseslejlighed med eget køkken
Enhedens erhvervsareal:	0 m2	
Enhedens boligareal:	73 m2	
Andet areal:	0 m2	
Enhedens andel af fælles adgangsareal:	0 m2	
Enhedens andel i fælles boligareal:	0 m2	
Areal af lukket altan/udestue:	0 m2	
Areal af åben altan/tagterrasse:	0 m2	

Kilde til arealer: Oplyst og kontrolleret af kommunen

Antal værelser: 3

Antal toiletter: 1

Antal badeværelser: 1

Køkkenforhold: Eget køkken med afløb

### Energioplysninger

Energiforsyning: 400 V el fra værk

### Bygningsnr.: 5

Adresse: Matrosvænget 214 (vejkode: 5304), Hjerting, 6710 Esbjerg V

Fritliggende enfamiliehus (Bygningens anvendelse 120)

Matrikelnr.: 2bp	Landsejerlavnavn: TOBØL BY, GULDAGER
Beliggenhed (kvalitet): Sikker	Opførelsesår: 1988
Antal etager u. kælder & tagetage: 1	Antal helårsboliger med køkken: 1
Antal helårsboliger uden køkken: 0	

### Materialer

Ydervæggens materiale: Mursten

Tagdækningsmateriale: Betontagsten

Kilde til bygningens materialer: Oplyst og kontrolleret af kommunen

Areal i grundplan	m2	Samlet andet areal	m2	Bygningens arealanvendelse	m2
Bebygget areal	73	Samlet andet areal	0	Samlet boligareal	73
Overdækket areal	0	Heraf affaldsrum i terræn	0	Heraf areal af lovlig beboelse i kælder	0
<b>Areal i hele bygningen</b>	<b>m2</b>	Heraf indbygget garage	0	Samlet erhvervsareal	0
Samlet bygningsareal (excl. kælder & tagetage)	73	Heraf indbygget carport	0	Heraf erhverv i kælder	0
		Heraf indbygget udhus	0	Antal etager u. kælder & tagetage	1
Samlet kælderareal	0	Heraf lukkede overdækninger	0		
Heraf udnyttet kælder	0	Heraf indbygget udestue el. lign.	0		
Heraf dyb kælder	0	Heraf udvendig efter isolering	0		
Samlet tagetageareal	0	Heraf øvrige arealer	0		
Heraf udnyttet tagetage	0	Heraf indbygget garage i kælder	0		

Kilde til bygningsarealer: Oplyst og kontrolleret af kommunen

### Energioplysninger

Varmeinstallation: Fjernvarme/blokvarme

### Oplysninger om bolig-/erhvervsenheder

Adresse: Matrosvænget 214 (vejkode: 5304), Hjerting, 6710 Esbjerg V

Fritliggende enfamiliehus (Anvendelseskode: 120)

Samlet areal:	73 m2	Egentlig beboelseslejlighed med eget køkken
Enhedens erhvervsareal:	0 m2	

Enhedens boligareal:	73 m2
Andet areal:	0 m2
Enhedens andel af fælles adgangsareal:	0 m2
Enhedens andel i fælles boligareal:	0 m2
Areal af lukket altan/udestue:	0 m2
Areal af åben altan/tagterrasse:	0 m2

Kilde til arealer: Oplyst og kontrolleret af kommunen

Antal værelser: 3

Antal toiletter: 1

Antal badeværelser: 1

Køkkenforhold: Eget køkken med afløb

### Energioplysninger

Energiforsyning: 400 V el fra værk

### Bygningsnr.: 6

Adresse: Matrosvænget 216 (vejkode: 5304), Hjerting, 6710 Esbjerg V

Fritliggende enfamiliehus (Bygningens anvendelse 120)

Matrikelnr.: 2bp

Beliggenhed (kvalitet): Sikker

Til-/ombygningsår: 2010

Antal helårsboliger med køkken: 1

Landsejerlavsnavn: TOBØL BY, GULDAGER

Opførelsesår: 1988

Antal etager u. kælder & tagetage: 1

Antal helårsboliger uden køkken: 0

### Materialer

Ydervæggens materiale: Mursten

Tagdækningsmateriale: Betontagsten

Kilde til bygningens materialer: Oplyst og kontrolleret af kommunen

Areal i grundplan	m2	Samlet andet areal	m2	Bygningens arealanvendelse	m2
Bebygget areal	112	Samlet andet areal	0	Samlet boligareal	112
Overdækket areal	0	Heraf affaldsrum i terræn	0	Heraf areal af lovlig beboelse i kælder	0
<b>Areal i hele bygningen</b>	<b>m2</b>	Heraf indbygget garage	0	Samlet erhvervsareal	0
Samlet bygningsareal (excl. kælder & tagetage)	112	Heraf indbygget carport	0	Heraf erhverv i kælder	0
		Heraf indbygget udhus	0	Antal etager u. kælder & tagetage	1
Samlet kælderareal	0	Heraf lukkede overdækninger	0		
Heraf udnyttet kælder	0	Heraf indbygget udestue el. lign.	0		
Heraf dyb kælder	0	Heraf udvendig efter isolering	0		
Samlet tagetageareal	0	Heraf øvrige arealer	0		
Heraf udnyttet tagetage	0	Heraf indbygget garage i kælder	0		

Kilde til bygningsarealer: Oplyst og kontrolleret af kommunen

### Energioplysninger

Varmeinstallation: Fjernvarme/blokvarme

### Oplysninger om bolig-/erhvervsenheder

Adresse: Matrosvænget 216 (vejkode: 5304), Hjerting, 6710 Esbjerg V

Fritliggende enfamiliehus (Anvendelseskode: 120)

Samlet areal:	112 m2
Enhedens erhvervsareal:	0 m2
Enhedens boligareal:	112 m2
Andet areal:	0 m2
Enhedens andel af fælles adgangsareal:	0 m2
Enhedens andel i fælles boligareal:	0 m2
Areal af lukket altan/udestue:	0 m2
Areal af åben altan/tagterrasse:	0 m2

Egentlig beboelseslejlighed med eget køkken

Kilde til arealer: Oplyst og kontrolleret af kommunen

Antal værelser: 3

Antal toiletter: 1

Antal badeværelser: 1

Køkkenforhold: Eget køkken med afløb

### Energioplysninger

Energiforsyning: 400 V el fra værk

Supplerende varme: Brændeovne og lignende med skorsten

### Bygningsnr.: 7

Adresse: Matrosvænget 218 (vejkode: 5304), Hjerting, 6710 Esbjerg V

### Fritliggende enfamiliehus (Bygningens anvendelse 120)

Matrikelnr.: 2bp

Beliggenhed (kvalitet): Sikker

Antal etager u. kælder & tagetage: 1

Antal helårsboliger uden køkken: 0

Landsejerlavsnavn: TOBØL BY, GULDAGER

Opførelsesår: 1988

Antal helårsboliger med køkken: 1

#### Materialer

Ydervæggens materiale: Mursten

Tagdækningsmateriale: Betontagsten

Kilde til bygningens materialer: Oplyst og kontrolleret af kommunen

Areal i grundplan	m2	Samlet andet areal	m2	Bygningens arealanvendelse	m2
Bebygget areal	73	Samlet andet areal	0	Samlet boligareal	73
Overdækket areal	0	Heraf affaldsrum i terræn	0	Heraf areal af lovlig beboelse i kælder	0
<b>Areal i hele bygningen</b>	<b>m2</b>	Heraf indbygget garage	0	Samlet erhvervsareal	0
Samlet bygningsareal (excl. kælder & tagetage)	73	Heraf indbygget carport	0	Heraf erhverv i kælder	0
Samlet kælderareal	0	Heraf indbygget udhus	0	Antal etager u. kælder & tagetage	1
Heraf udnyttet kælder	0	Heraf lukkede overdækninger	0		
Heraf dyb kælder	0	Heraf indbygget udestue el. lign.	0		
Samlet tagetageareal	0	Heraf udvendig efter isolering	0		
Heraf udnyttet tagetage	0	Heraf øvrige arealer	0		
		Heraf indbygget garage i kælder	0		

Kilde til bygningsarealer: Oplyst og kontrolleret af kommunen

#### Energioplysninger

Varmeinstallation: Fjernvarme/blokvarme

### Oplysninger om bolig-/erhvervsenheder

Adresse: Matrosvænget 218 (vejkode: 5304), Hjerting, 6710 Esbjerg V

Fritliggende enfamiliehus (Anvendelseskode: 120)

Samlet areal:	73 m2	Egentlig beboelseslejlighed med eget køkken
Enhedens erhvervsareal:	0 m2	
Enhedens boligareal:	73 m2	
Andet areal:	0 m2	
Enhedens andel af fælles adgangsareal:	0 m2	
Enhedens andel i fælles boligareal:	0 m2	
Areal af lukket altan/udestue:	0 m2	
Areal af åben altan/tagterrasse:	0 m2	

Kilde til arealer: Oplyst og kontrolleret af kommunen

Antal værelser: 3

Antal toiletter: 1

Antal badeværelser: 1

Køkkenforhold: Eget køkken med afløb

#### Energioplysninger

Energiforsyning: 400 V el fra værk

### Bygningsnr.: 8

Adresse: Matrosvænget 220 (vejkode: 5304), Hjerting, 6710 Esbjerg V

Fritliggende enfamiliehus (Bygningens anvendelse 120)

Matrikelnr.: 2bp

Beliggenhed (kvalitet): Sikker

Til-/ombygningsår: 2011

Antal helårsboliger med køkken: 1

Landsejerlavsnavn: TOBØL BY, GULDAGER

Opførelsesår: 1988

Antal etager u. kælder & tagetage: 1

Antal helårsboliger uden køkken: 0

#### Materialer

Ydervæggens materiale: Mursten

Tagdækningsmateriale: Betontagsten

Kilde til bygningens materialer: Oplyst og kontrolleret af kommunen

Areal i grundplan	m2	Samlet andet areal	m2	Bygningens arealanvendelse	m2
Bebygget areal	117	Samlet andet areal	0	Samlet boligareal	117
Overdækket areal	0	Heraf affaldsrum i terræn	0	Heraf areal af lovlig beboelse i kælder	0
<b>Areal i hele bygningen</b>	<b>m2</b>	Heraf indbygget garage	0	Samlet erhvervsareal	0
Samlet bygningsareal (excl. kælder & tagetage)	117	Heraf indbygget carport	0	Heraf erhverv i kælder	0
Samlet kælderareal	0	Heraf indbygget udhus	0	Antal etager u. kælder & tagetage	1
		Heraf lukkede overdækninger	0		

Heraf udnyttet kælder	0	Heraf indbygget udestue el. lign.	0
Heraf dyb kælder	0	Heraf udvendig efter isolering	0
Samlet tagetageareal	0	Heraf øvrige arealer	0
Heraf udnyttet tagetage	0	Heraf indbygget garage i kælder	0

Kilde til bygningsarealer: Oplyst og kontrolleret af kommunen

### Energioplysninger

Varmeinstallation: Fjernvarme/blokvarme

### Oplysninger om bolig-/erhvervsenheder

Adresse: Matrosvænget 220 (vejkode: 5304), Hjerting, 6710 Esbjerg V

Fritliggende enfamiliehus (Anvendelseskode: 120)

Samlet areal:	117 m2	Egentlig beboelseslejlighed med eget køkken
Enhedens erhvervsareal:	0 m2	
Enhedens boligareal:	117 m2	
Andet areal:	0 m2	
Enhedens andel af fælles adgangsareal:	0 m2	
Enhedens andel i fælles boligareal:	0 m2	
Areal af lukket altan/udestue:	0 m2	
Areal af åben altan/tagterrasse:	0 m2	

Kilde til arealer: Oplyst og kontrolleret af kommunen

Antal værelser: 4

Antal toiletter: 1

Antal badeværelser: 1

Køkkenforhold: Eget køkken med afløb

### Energioplysninger

Energiforsyning: 400 V el fra værk

### Bygningsnr.: 9

Adresse: Matrosvænget 253 (vejkode: 5304), Hjerting, 6710 Esbjerg V

Fritliggende enfamiliehus (Bygningens anvendelse 120)

Matrikelnr.: 2bp	Landsejerlavsnavn: TOBØL BY, GULDAGER
Beliggenhed (kvalitet): Sikker	Opførelsesår: 1988
Antal etager u. kælder & tagetage: 1	Antal helårsboliger med køkken: 1
Antal helårsboliger uden køkken: 0	

### Materialer

Ydervæggens materiale: Mursten

Tagdækningsmateriale: Betontagsten

Kilde til bygningens materialer: Oplyst og kontrolleret af kommunen

Areal i grundplan	m2	Samlet andet areal	m2	Bygningens arealanvendelse	m2
Bebygget areal	63	Samlet andet areal	0	Samlet boligareal	107
Overdækket areal	0	Heraf affaldsrum i terræn	0	Heraf areal af lovlig beboelse i kælder	0
<b>Areal i hele bygningen</b>	<b>m2</b>	Heraf indbygget garage	0	Samlet erhvervsareal	0
Samlet bygningsareal (excl. kælder & tagetage)	63	Heraf indbygget carport	0	Heraf erhverv i kælder	0
		Heraf indbygget udhus	0	Antal etager u. kælder & tagetage	1
Samlet kælderareal	0	Heraf lukkede overdækninger	0		
Heraf udnyttet kælder	0	Heraf indbygget udestue el. lign.	0		
Heraf dyb kælder	0	Heraf udvendig efter isolering	0		
Samlet tagetageareal	44	Heraf øvrige arealer	0		
Heraf udnyttet tagetage	44	Heraf indbygget garage i kælder	0		

Kilde til bygningsarealer: Oplyst og kontrolleret af kommunen

### Energioplysninger

Varmeinstallation: Fjernvarme/blokvarme

### Oplysninger om bolig-/erhvervsenheder

Adresse: Matrosvænget 253 (vejkode: 5304), Hjerting, 6710 Esbjerg V

Fritliggende enfamiliehus (Anvendelseskode: 120)

Samlet areal:	107 m2	Egentlig beboelseslejlighed med eget køkken
Enhedens erhvervsareal:	0 m2	
Enhedens boligareal:	107 m2	
Andet areal:	0 m2	
Enhedens andel af fælles adgangsareal:	0 m2	
Enhedens andel i fælles boligareal:	0 m2	

Areal af lukket altan/udestue: 0 m2  
Areal af åben altan/tagterrasse: 0 m2

Kilde til arealer: Oplyst og kontrolleret af kommunen

Antal værelser: 5

Antal toiletter: 1

Antal badeværelser: 1

Køkkenforhold: Eget køkken med afløb

### Energioplysninger

Energiforsyning: 400 V el fra værk

### Bygningsnr.: 10

Adresse: Matrosvænget 255 (vejkode: 5304), Hjerting, 6710 Esbjerg V

Fritliggende enfamiliehus (Bygningens anvendelse 120)

Matrikelnr.: 2bp

Beliggenhed (kvalitet): Sikker

Til-/ombygningsår: 2007

Antal helårsboliger med køkken: 1

Landsejerlavsnavn: TOBØL BY, GULDAGER

Opførelsesår: 1988

Antal etager u. kælder & tagetage: 1

Antal helårsboliger uden køkken: 0

### Materialer

Ydervæggens materiale: Mursten

Tagdækningsmateriale: Betontagsten

Kilde til bygningens materialer: Oplyst og kontrolleret af kommunen

Areal i grundplan	m2	Samlet andet areal	m2	Bygningens arealanvendelse	m2
Bebygget areal	108	Samlet andet areal	0	Samlet boligareal	152
Overdækket areal	0	Heraf affaldsrum i terræn	0	Heraf areal af lovlig beboelse i kælder	0
<b>Areal i hele bygningen</b>	<b>m2</b>	Heraf indbygget garage	0	Samlet erhvervsareal	0
Samlet bygningsareal (excl. kælder & tagetage)	108	Heraf indbygget carport	0	Heraf erhverv i kælder	0
		Heraf indbygget udhus	0	Antal etager u. kælder & tagetage	1
Samlet kælderareal	0	Heraf lukkede overdækninger	0		
Heraf udnyttet kælder	0	Heraf indbygget udestue el. lign.	0		
Heraf dyb kælder	0	Heraf udvendig efter isolering	0		
Samlet tagetageareal	44	Heraf øvrige arealer	0		
Heraf udnyttet tagetage	44	Heraf indbygget garage i kælder	0		

Kilde til bygningsarealer: Oplyst og kontrolleret af kommunen

### Energioplysninger

Varmeinstallation: Fjernvarme/blokvarme

### Oplysninger om bolig-/erhvervsenheder

Adresse: Matrosvænget 255 (vejkode: 5304), Hjerting, 6710 Esbjerg V

Fritliggende enfamiliehus (Anvendelseskode: 120)

Samlet areal: 152 m2

Egentlig beboelseslejlighed med eget køkken

Enhedens erhvervsareal: 0 m2

Enhedens boligareal: 152 m2

Andet areal: 0 m2

Enhedens andel af fælles adgangsareal: 0 m2

Enhedens andel i fælles boligareal: 0 m2

Areal af lukket altan/udestue: 0 m2

Areal af åben altan/tagterrasse: 0 m2

Kilde til arealer: Oplyst og kontrolleret af kommunen

Antal værelser: 6

Antal toiletter: 1

Antal badeværelser: 1

Køkkenforhold: Eget køkken med afløb

### Energioplysninger

Energiforsyning: 400 V el fra værk

### Bygningsnr.: 11

Adresse: Matrosvænget 257 (vejkode: 5304), Hjerting, 6710 Esbjerg V

Fritliggende enfamiliehus (Bygningens anvendelse 120)

Matrikelnr.: 2bp

Beliggenhed (kvalitet): Sikker

Antal etager u. kælder & tagetage: 1

Antal helårsboliger uden køkken: 0

Landsejerlavsnavn: TOBØL BY, GULDAGER

Opførelsesår: 1988

Antal helårsboliger med køkken: 1



## Materialer

Ydervæggens materiale: Mursten

Tagdækningsmateriale: Betontagsten

Kilde til bygningens materialer: Oplyst og kontrolleret af kommunen

Areal i grundplan	m2	Samlet andet areal	m2	Bygningens arealanvendelse	m2
Bebygget areal	63	Samlet andet areal	0	Samlet boligareal	107
Overdækket areal	0	Heraf affaldsrum i terræn	0	Heraf areal af lovlig beboelse i kælder	0
<b>Areal i hele bygningen</b>	<b>m2</b>	Heraf indbygget garage	0	Samlet erhvervsareal	0
Samlet bygningsareal (excl. kælder & tagetage)	63	Heraf indbygget carport	0	Heraf erhverv i kælder	0
		Heraf indbygget udhus	0	Antal etager u. kælder & tagetage	1
Samlet kælderareal	0	Heraf lukkede overdækninger	0		
Heraf udnyttet kælder	0	Heraf indbygget udestue el. lign.	0		
Heraf dyb kælder	0	Heraf udvendig efter isolering	0		
Samlet tagetageareal	44	Heraf øvrige arealer	0		
Heraf udnyttet tagetage	44	Heraf indbygget garage i kælder	0		

Kilde til bygningsarealer: Oplyst og kontrolleret af kommunen

## Energioplysninger

Varmeinstallation: Fjernvarme/blokvarme

## Oplysninger om bolig-/erhvervsenheder

Adresse: Matrosvænget 257 (vejkode: 5304), Hjerting, 6710 Esbjerg V

Fritliggende enfamiliehus (Anvendelseskode: 120)

Samlet areal:	107 m2	Egentlig beboelseslejlighed med eget køkken
Enhedens erhvervsareal:	0 m2	
Enhedens boligareal:	107 m2	
Andet areal:	0 m2	
Enhedens andel af fælles adgangsareal:	0 m2	
Enhedens andel i fælles boligareal:	0 m2	
Areal af lukket altan/udestue:	0 m2	
Areal af åben altan/tagterrace:	0 m2	

Kilde til arealer: Oplyst og kontrolleret af kommunen

Antal værelser: 5

Antal toiletter: 1

Antal badeværelser: 1

Køkkenforhold: Eget køkken med afløb

## Energioplysninger

Energiforsyning: 400 V el fra værk

## Bygningsnr.: 12

Adresse: Matrosvænget 259 (vejkode: 5304), Hjerting, 6710 Esbjerg V

Fritliggende enfamiliehus (Bygningens anvendelse 120)

Matrikelnr.: 2bp

Beliggenhed (kvalitet): Sikker

Til-/ombygningsår: 2022

Landsejerlavsnavn: TOBØL BY, GULDAGER

Opførelsesår: 1987

Antal etager u. kælder & tagetage: 1

Antal helårsboliger med køkken: 1

Antal helårsboliger uden køkken: 0

## Materialer

Ydervæggens materiale: Mursten

Tagdækningsmateriale: Betontagsten

Kilde til bygningens materialer: Oplyst af kommunen

Supplerende tagdækningsmateriale: Tagpap med lille hældning

Areal i grundplan	m2	Samlet andet areal	m2	Bygningens arealanvendelse	m2
Bebygget areal	128	Samlet andet areal	0	Samlet boligareal	172
Overdækket areal	5	Heraf affaldsrum i terræn	0	Heraf areal af lovlig beboelse i kælder	0
<b>Areal i hele bygningen</b>	<b>m2</b>	Heraf indbygget garage	0	Samlet erhvervsareal	0
Samlet bygningsareal (excl. kælder & tagetage)	128	Heraf indbygget carport	0	Heraf erhverv i kælder	0
		Heraf indbygget udhus	0	Antal etager u. kælder & tagetage	1
Samlet kælderareal	0	Heraf lukkede overdækninger	0		
Heraf udnyttet kælder	0	Heraf indbygget udestue el. lign.	0		
Heraf dyb kælder	0	Heraf udvendig efter isolering	0		
Samlet tagetageareal	44	Heraf øvrige arealer	0		
Heraf udnyttet tagetage	44	Heraf indbygget garage i kælder	0		

Kilde til bygningsarealer: Oplyst af kommunen

## Energioplysninger

Varmeinstallation: Fjernvarme/blokvarme

## Oplysninger om bolig-/erhvervsenheder

Adresse: Matrosvænget 259 (vejkode: 5304), Hjerting, 6710 Esbjerg V

Fritliggende enfamiliehus (Anvendelseskode: 120)

Samlet areal: 172 m<sup>2</sup>

Egentlig beboelseslejlighed med eget køkken

Enhedens erhvervsareal: 0 m<sup>2</sup>

Enhedens boligareal: 172 m<sup>2</sup>

Andet areal: 0 m<sup>2</sup>

Enhedens andel af fælles adgangsareal: 0 m<sup>2</sup>

Enhedens andel i fælles boligareal: 0 m<sup>2</sup>

Areal af lukket altan/udestue: 0 m<sup>2</sup>

Areal af åben altan/tagterrasse: 0 m<sup>2</sup>

Kilde til arealer: Oplyst af kommunen

Antal værelser: 7

Antal toiletter: 1

Antal badeværelser: 1

Køkkenforhold: Eget køkken med afløb

## Energioplysninger

Energiforsyning: 400 V el fra værk

## Bygningsnr.: 13

Adresse: Matrosvænget 261 (vejkode: 5304), Hjerting, 6710 Esbjerg V

Fritliggende enfamiliehus (Bygningens anvendelse 120)

Matrikelnr.: 2bp

Landsejerlavsnavn: TOBØL BY, GULDAGER

Beliggenhed (kvalitet): Sikker

Opførelsesår: 1988

Antal etager u. kælder & tagetage: 1

Antal helårsboliger med køkken: 1

Antal helårsboliger uden køkken: 0

## Materialer

Ydervæggens materiale: Mursten

Tagdækningsmateriale: Betontagsten

Kilde til bygningens materialer: Oplyst og kontrolleret af kommunen

Areal i grundplan	m <sup>2</sup>	Samlet andet areal	m <sup>2</sup>	Bygningens arealanvendelse	m <sup>2</sup>
Bebygget areal	80	Samlet andet areal	17	Samlet boligareal	94
Overdækket areal	0	Heraf affaldsrum i terræn	0	Heraf areal af lovlig beboelse i kælder	0
<b>Areal i hele bygningen</b>	<b>m<sup>2</sup></b>	Heraf indbygget garage	0	Samlet erhvervsareal	0
Samlet bygningsareal (excl. kælder & tagetage)	80	Heraf indbygget carport	0	Heraf erhverv i kælder	0
Samlet kælderareal	0	Heraf indbygget udhus	0	Antal etager u. kælder & tagetage	1
Heraf udnyttet kælder	0	Heraf lukkede overdækninger	0		
Heraf dyb kælder	0	Heraf indbygget udestue el. lign.	17		
Samlet tagetageareal	44	Heraf udvendig efter isolering	0		
Heraf udnyttet tagetage	31	Heraf øvrige arealer	0		
		Heraf indbygget garage i kælder	0		

Kilde til bygningsarealer: Oplyst og kontrolleret af kommunen

## Energioplysninger

Varmeinstallation: Fjernvarme/blokvarme

## Oplysninger om bolig-/erhvervsenheder

Adresse: Matrosvænget 261 (vejkode: 5304), Hjerting, 6710 Esbjerg V

Fritliggende enfamiliehus (Anvendelseskode: 120)

Samlet areal: 94 m<sup>2</sup>

Egentlig beboelseslejlighed med eget køkken

Enhedens erhvervsareal: 0 m<sup>2</sup>

Enhedens boligareal: 94 m<sup>2</sup>

Andet areal: 0 m<sup>2</sup>

Enhedens andel af fælles adgangsareal: 0 m<sup>2</sup>

Enhedens andel i fælles boligareal: 0 m<sup>2</sup>

Areal af lukket altan/udestue: 0 m<sup>2</sup>

Areal af åben altan/tagterrasse: 0 m<sup>2</sup>

Kilde til arealer: Oplyst og kontrolleret af kommunen

Antal værelser: 4

Antal toiletter: 1

Antal badeværelser: 1

Køkkenforhold: Eget køkken med afløb

### Energioplysninger

Energiforsyning: 400 V el fra værk

### Bygningsnr.: 14

Adresse: Matrosvænget 263 (vejkode: 5304), Hjerting, 6710 Esbjerg V

Fritliggende enfamiliehus (Bygningens anvendelse 120)

Matrikelnr.: 2bp

Beliggenhed (kvalitet): Sikker

Antal etager u. kælder & tagetage: 1

Antal helårsboliger uden køkken: 0

Landsejerlavnavn: TOBØL BY, GULDAGER

Opførelsesår: 1988

Antal helårsboliger med køkken: 1

### Materialer

Ydervæggens materiale: Mursten

Tagdækningsmateriale: Betontagsten

Kilde til bygningens materialer: Oplyst og kontrolleret af kommunen

Areal i grundplan	m2	Samlet andet areal	m2	Bygningens arealanvendelse	m2
Bebygget areal	64	Samlet andet areal	0	Samlet boligareal	108
Overdækket areal	0	Heraf affaldsrum i terræn	0	Heraf areal af lovlig beboelse i kælder	0
<b>Areal i hele bygningen</b>	<b>m2</b>	Heraf indbygget garage	0	Samlet erhvervsareal	0
Samlet bygningsareal (excl. kælder & tagetage)	64	Heraf indbygget carport	0	Heraf erhverv i kælder	0
		Heraf indbygget udhus	0	Antal etager u. kælder & tagetage	1
Samlet kælderareal	0	Heraf lukkede overdækninger	0		
Heraf udnyttet kælder	0	Heraf indbygget udestue el. lign.	0		
Heraf dyb kælder	0	Heraf udvendig efter isolering	0		
Samlet tagetageareal	44	Heraf øvrige arealer	0		
Heraf udnyttet tagetage	44	Heraf indbygget garage i kælder	0		

Kilde til bygningsarealer: Oplyst og kontrolleret af kommunen

### Energioplysninger

Varmeinstallation: Fjernvarme/blokvarme

### Oplysninger om bolig-/erhvervsenheder

Adresse: Matrosvænget 263 (vejkode: 5304), Hjerting, 6710 Esbjerg V

Fritliggende enfamiliehus (Anvendelseskode: 120)

Samlet areal:	108 m2
Enhedens erhvervsareal:	0 m2
Enhedens boligareal:	108 m2
Andet areal:	0 m2
Enhedens andel af fælles adgangsareal:	0 m2
Enhedens andel i fælles boligareal:	0 m2
Areal af lukket altan/udestue:	0 m2
Areal af åben altan/tagterrasse:	0 m2

Egentlig beboelseslejlighed med eget køkken

Kilde til arealer: Oplyst og kontrolleret af kommunen

Antal værelser: 4

Antal toiletter: 1

Antal badeværelser: 1

Køkkenforhold: Eget køkken med afløb

### Energioplysninger

Energiforsyning: 400 V el fra værk

### Bygningsnr.: 15

Adresse: Matrosvænget 265 (vejkode: 5304), Hjerting, 6710 Esbjerg V

Fritliggende enfamiliehus (Bygningens anvendelse 120)

Matrikelnr.: 2bp

Beliggenhed (kvalitet): Sikker

Til-/ombygningsår: 2010

Antal helårsboliger med køkken: 1

Landsejerlavnavn: TOBØL BY, GULDAGER

Opførelsesår: 1987

Antal etager u. kælder & tagetage: 1

Antal helårsboliger uden køkken: 0

### Materialer

Ydervæggens materiale: Mursten

Tagdækningsmateriale: Betontagsten

Kilde til bygningens materialer: Oplyst og kontrolleret af kommunen

Areal i grundplan	m2	Samlet andet areal	m2	Bygningens arealanvendelse	m2
-------------------	----	--------------------	----	----------------------------	----

Bebygget areal	134	Samlet andet areal	12	Samlet boligareal	122
Overdækket areal	0	Heraf affaldsrum i terræn	0	Heraf areal af lovlig beboelse i kælders	0
<b>Areal i hele bygningen</b>	<b>m2</b>	Heraf indbygget garage	0	Samlet erhvervsareal	0
Samlet bygningsareal (excl. kælders & tagetage)	134	Heraf indbygget carport	0	Heraf erhverv i kælders	0
		Heraf indbygget udhus	0	Antal etager u. kælders & tagetage	1
Samlet kældersareal	0	Heraf lukkede overdækninger	0		
Heraf udnyttet kælders	0	Heraf indbygget udestue el. lign.	12		
Heraf dyb kælders	0	Heraf udvendig efter isolering	0		
Samlet tagetageareal	0	Heraf øvrige arealer	0		
Heraf udnyttet tagetage	0	Heraf indbygget garage i kælders	0		

Kilde til bygningsarealer: Oplyst og kontrolleret af kommunen

### Energioplysninger

Varmeinstallation: Fjernvarme/blokvarme

### Oplysninger om bolig-/erhvervsenheder

Adresse: Matrosvænget 265 (vejkode: 5304), Hjerting, 6710 Esbjerg V

Fritliggende enfamiliehus (Anvendelseskode: 120)

Samlet areal:	122 m2	Egentlig beboelseslejlighed med eget køkken
Enhedens erhvervsareal:	0 m2	
Enhedens boligareal:	122 m2	
Andet areal:	0 m2	
Enhedens andel af fælles adgangsareal:	0 m2	
Enhedens andel i fælles boligareal:	0 m2	
Areal af lukket altan/udestue:	0 m2	
Areal af åben altan/tagterrasse:	0 m2	

Kilde til arealer: Oplyst og kontrolleret af kommunen

Antal værelser: 5

Antal toiletter: 1

Antal badeværelser: 1

Køkkenforhold: Eget køkken med afløb

### Energioplysninger

Energiforsyning: 400 V el fra værk

### Bygningsnr.: 16

Adresse: Matrosvænget 267 (vejkode: 5304), Hjerting, 6710 Esbjerg V

Fritliggende enfamiliehus (Bygningens anvendelse 120)

Matrikelnr.: 2bp	Landsejerlavsnavn: TOBØL BY, GULDAGER
Beliggenhed (kvalitet): Sikker	Opførelsesår: 1988
Til-/ombygningsår: 2004	Antal etager u. kælders & tagetage: 1
Antal helårsboliger med køkken: 1	Antal helårsboliger uden køkken: 0

### Materialer

Ydervæggens materiale: Mursten

Tagdækningsmateriale: Betontagsten

Kilde til bygningens materialer: Oplyst og kontrolleret af kommunen

Areal i grundplan	m2	Samlet andet areal	m2	Bygningens arealanvendelse	m2
Bebygget areal	111	Samlet andet areal	0	Samlet boligareal	111
Overdækket areal	0	Heraf affaldsrum i terræn	0	Heraf areal af lovlig beboelse i kælders	0
<b>Areal i hele bygningen</b>	<b>m2</b>	Heraf indbygget garage	0	Samlet erhvervsareal	0
Samlet bygningsareal (excl. kælders & tagetage)	111	Heraf indbygget carport	0	Heraf erhverv i kælders	0
		Heraf indbygget udhus	0	Antal etager u. kælders & tagetage	1
Samlet kældersareal	0	Heraf lukkede overdækninger	0		
Heraf udnyttet kælders	0	Heraf indbygget udestue el. lign.	0		
Heraf dyb kælders	0	Heraf udvendig efter isolering	0		
Samlet tagetageareal	0	Heraf øvrige arealer	0		
Heraf udnyttet tagetage	0	Heraf indbygget garage i kælders	0		

Kilde til bygningsarealer: Oplyst og kontrolleret af kommunen

### Energioplysninger

Varmeinstallation: Fjernvarme/blokvarme

Supplerende varme: Bygningen har ingen supplerende varme

### Oplysninger om bolig-/erhvervsenheder

Adresse: Matrosvænget 267 (vejkode: 5304), Hjerting, 6710 Esbjerg V

**Fritliggende enfamiliehus (Anvendelseskode: 120)**

Samlet areal:	111 m2	Egentlig beboelseslejlighed med eget køkken
Enhedens erhvervsareal:	0 m2	
Enhedens boligareal:	111 m2	
Andet areal:	0 m2	
Enhedens andel af fælles adgangsareal:	0 m2	
Enhedens andel i fælles boligareal:	0 m2	
Areal af lukket altan/udestue:	0 m2	
Areal af åben altan/tagterrasse:	0 m2	

Kilde til arealer: Oplyst og kontrolleret af kommunen

Antal værelser: 3

Antal toiletter: 1

Antal badeværelser: 1

Køkkenforhold: Eget køkken med afløb

**Energioplysninger**

Energiforsyning: 400 V el fra værk

**Bygningsnr.: 17****Adresse: Matrosvænget 269 (vejkode: 5304), Hjerting, 6710 Esbjerg V****Fritliggende enfamiliehus (Bygningens anvendelse 120)**

Matrikelnr.: 2bp

Landsejerlavsnavn: TOBØL BY, GULDAGER

Beliggenhed (kvalitet): Sikker

Opførelsesår: 1988

Antal etager u. kælder &amp; tagetage: 1

Antal helårsboliger med køkken: 1

Antal helårsboliger uden køkken: 0

**Materialer**

Ydervæggens materiale: Mursten

Tagdækningsmateriale: Betontagsten

Kilde til bygningens materialer: Oplyst og kontrolleret af kommunen

Areal i grundplan	m2	Samlet andet areal	m2	Bygningens arealanvendelse	m2
Bebygget areal	117	Samlet andet areal	0	Samlet boligareal	117
Overdækket areal	0	Heraf affaldsrum i terræn	0	Heraf areal af lovlig beboelse i kælder	0
<b>Areal i hele bygningen</b>	<b>m2</b>	Heraf indbygget garage	0	Samlet erhvervsareal	0
Samlet bygningsareal (excl. kælder & tagetage)	117	Heraf indbygget carport	0	Heraf erhverv i kælder	0
		Heraf indbygget udhus	0	Antal etager u. kælder & tagetage	1
Samlet kælderareal	0	Heraf lukkede overdækninger	0		
Heraf udnyttet kælder	0	Heraf indbygget udestue el. lign.	0		
Heraf dyb kælder	0	Heraf udvendig efter isolering	0		
Samlet tagetageareal	0	Heraf øvrige arealer	0		
Heraf udnyttet tagetage	0	Heraf indbygget garage i kælder	0		

Kilde til bygningsarealer: Oplyst og kontrolleret af kommunen

**Energioplysninger**

Varmeinstallation: Fjernvarme/blokvarme

**Oplysninger om bolig-/erhvervsenheder****Adresse: Matrosvænget 269 (vejkode: 5304), Hjerting, 6710 Esbjerg V****Fritliggende enfamiliehus (Anvendelseskode: 120)**

Samlet areal:	117 m2	Egentlig beboelseslejlighed med eget køkken
Enhedens erhvervsareal:	0 m2	
Enhedens boligareal:	117 m2	
Andet areal:	0 m2	
Enhedens andel af fælles adgangsareal:	0 m2	
Enhedens andel i fælles boligareal:	0 m2	
Areal af lukket altan/udestue:	0 m2	
Areal af åben altan/tagterrasse:	0 m2	

Kilde til arealer: Oplyst og kontrolleret af kommunen

Antal værelser: 5

Antal toiletter: 1

Antal badeværelser: 1

Køkkenforhold: Eget køkken med afløb

**Energioplysninger**

Energiforsyning: 400 V el fra værk

## Bygningsnr.: 18

Adresse: Matrosvænget 271 (vejkode: 5304), Hjerting, 6710 Esbjerg V

Anden bygning til fritidsformål (Bygningens anvendelse 590)

Matrikelnr.: 2bp

Beliggenhed (kvalitet): Sikker

Antal etager u. kælder & tagetage: 1

Antal helårsboliger uden køkken: 0

Landsejerlavsnavn: TOBØL BY, GULDAGER

Opførelsesår: 1988

Antal helårsboliger med køkken: 0

### Materialer

Ydervæggens materiale: Træ

Tagdækningsmateriale: Tagpap med stor hældning

Kilde til bygningens materialer: Oplyst og kontrolleret af kommunen

Areal i grundplan	m2	Samlet andet areal	m2	Bygningens arealanvendelse	m2
Bebygget areal	64	Samlet andet areal	0	Samlet boligareal	0
Overdækket areal	0	Heraf affaldsrum i terræn	0	Heraf areal af lovlig beboelse i kælder	0
<b>Areal i hele bygningen</b>	<b>m2</b>	Heraf indbygget garage	0	Samlet erhvervsareal	64
Samlet bygningsareal (excl. kælder & tagetage)	64	Heraf indbygget carport	0	Heraf erhverv i kælder	0
Samlet kælderareal	0	Heraf indbygget udhus	0	Antal etager u. kælder & tagetage	1
Heraf udnyttet kælder	0	Heraf lukkede overdækninger	0		
Heraf dyb kælder	0	Heraf indbygget udestue el. lign.	0		
Samlet tagetageareal	0	Heraf udvendig efter isolering	0		
Heraf udnyttet tagetage	0	Heraf øvrige arealer	0		
		Heraf indbygget garage i kælder	0		

Kilde til bygningsarealer: Oplyst og kontrolleret af kommunen

### Energioplysninger

Varmeinstallation: Fjernvarme/blokvarme

### Bemærkninger for bygning

FÆLLESHUS

## Oplysninger om bolig-/erhvervsenheder

Adresse: Matrosvænget 271 (vejkode: 5304), Hjerting, 6710 Esbjerg V

Anden enhed til fritidsformål (Anvendelseskode: 590)

Samlet areal:	64 m2	Sommer- eller fritidsbolig
Enhedens erhvervsareal:	64 m2	
Enhedens boligareal:	0 m2	
Andet areal:	0 m2	
Enhedens andel af fælles adgangsareal:	0 m2	
Enhedens andel i fælles boligareal:	0 m2	
Areal af lukket altan/udestue:	0 m2	
Areal af åben altan/tagterrasse:	0 m2	

Kilde til arealer: Oplyst af ejer eller dennes repræsentant

## Bygningsnr.: 19

Adresse: Matrosvænget 204 (vejkode: 5304), Hjerting, 6710 Esbjerg V

Bygningens anvendelse: Carport (Bygningens anvendelse 920)

Matrikelnr.: 2bp

Beliggenhed (kvalitet): Sikker

Landsejerlavsnavn: TOBØL BY, GULDAGER

Opførelsesår: 1989

### Materialer

Ydervæggens materiale: Andet materiale

Tagdækningsmateriale: Andet materiale

Kilde til bygningens materialer: Oplyst og kontrolleret af kommunen

### Areal

Bebygget areal: 18 m2

Kilde til bygningsarealer: Oplyst og kontrolleret af kommunen

## Bygningsnr.: 20

Adresse: Matrosvænget 269 (vejkode: 5304), Hjerting, 6710 Esbjerg V

Bygningens anvendelse: Carport (Bygningens anvendelse 920)

Matrikelnr.: 2bp

Beliggenhed (kvalitet): Sikker

Landsejerlavsnavn: TOBØL BY, GULDAGER

Opførelsesår: 2000

### Materialer

Ydervæggens materiale: Træ

Tagdækningsmateriale: Betontagsten

Kilde til bygningens materialer: Oplyst og kontrolleret af kommunen

#### Areal

Bebygget areal: 22 m2

Overdækket areal: 13 m2

Kilde til bygningsarealer: Oplyst af kommunen

### Bygningsnr.: 21

**Adresse: Matrosvænget 263 (vejkode: 5304), Hjerting, 6710 Esbjerg V**

Bygningens anvendelse: Carport (Bygningens anvendelse 920)

Matrikelnr.: 2bp

Beliggenhed (kvalitet): Sikker

Landsejerlavsnavn: TOBØL BY, GULDAGER

Opførelsesår: 2000

#### Materialer

Ydervæggens materiale: Træ

Tagdækningsmateriale: Betontagsten

Kilde til bygningens materialer: Oplyst og kontrolleret af kommunen

#### Areal

Bebygget areal: 34 m2

Kilde til bygningsarealer: Oplyst og kontrolleret af kommunen

### Bygningsnr.: 22

**Adresse: Matrosvænget 257 (vejkode: 5304), Hjerting, 6710 Esbjerg V**

Bygningens anvendelse: Carport (Bygningens anvendelse 920)

Matrikelnr.: 2bp

Beliggenhed (kvalitet): Sikker

Landsejerlavsnavn: TOBØL BY, GULDAGER

Opførelsesår: 2000

#### Materialer

Ydervæggens materiale: Andet materiale

Tagdækningsmateriale: Tegl

Kilde til bygningens materialer: Oplyst og kontrolleret af kommunen

#### Areal

Bebygget areal: 18 m2

Kilde til bygningsarealer: Oplyst og kontrolleret af kommunen

### Bygningsnr.: 23

**Adresse: Matrosvænget 265 (vejkode: 5304), Hjerting, 6710 Esbjerg V**

Bygningens anvendelse: Carport (Bygningens anvendelse 920)

Matrikelnr.: 2bp

Beliggenhed (kvalitet): Sikker

Landsejerlavsnavn: TOBØL BY, GULDAGER

Opførelsesår: 2004

#### Materialer

Ydervæggens materiale: Træ

Tagdækningsmateriale: Betontagsten

Kilde til bygningens materialer: Oplyst og kontrolleret af kommunen

#### Areal

Bebygget areal: 24 m2

Kilde til bygningsarealer: Oplyst og kontrolleret af kommunen

### Bygningsnr.: 24

**Adresse: Matrosvænget 267 (vejkode: 5304), Hjerting, 6710 Esbjerg V**

Bygningens anvendelse: Carport (Bygningens anvendelse 920)

Matrikelnr.: 2bp

Beliggenhed (kvalitet): Sikker

Landsejerlavsnavn: TOBØL BY, GULDAGER

Opførelsesår: 2004

#### Materialer

Ydervæggens materiale: Træ

Tagdækningsmateriale: Betontagsten

Kilde til bygningens materialer: Oplyst og kontrolleret af kommunen

#### Areal

Bebygget areal: 24 m2

Overdækket areal: 15 m2

Kilde til bygningsarealer: Oplyst af kommunen

### Bygningsnr.: 25

**Adresse: Matrosvænget 261 (vejkode: 5304), Hjerting, 6710 Esbjerg V**

Bygningens anvendelse: Carport (Bygningens anvendelse 920)

Matrikelnr.: 2bp

Landsejerlavsnavn: TOBØL BY, GULDAGER

Beliggenhed (kvalitet): Sikker

Opførelsesår: 2005

#### Materialer

Ydervæggens materiale: Træ

Tagdækningsmateriale: Betontagsten

Kilde til bygningens materialer: Oplyst og kontrolleret af kommunen

#### Areal

Bebygget areal: 20 m2

Kilde til bygningsarealer: Oplyst og kontrolleret af kommunen

### Bygningsnr.: 26

**Adresse: Matrosvænget 220 (vejkode: 5304), Hjerting, 6710 Esbjerg V**

Bygningens anvendelse: Carport (Bygningens anvendelse 920)

Matrikelnr.: 2bp

Beliggenhed (kvalitet): Sikker

Landsejerlavsnavn: TOBØL BY, GULDAGER

Opførelsesår: 2005

#### Materialer

Ydervæggens materiale: Træ

Tagdækningsmateriale: Betontagsten

Kilde til bygningens materialer: Oplyst og kontrolleret af kommunen

#### Areal

Bebygget areal: 18 m2

Kilde til bygningsarealer: Oplyst og kontrolleret af kommunen

### Bygningsnr.: 27

**Adresse: Matrosvænget 216 (vejkode: 5304), Hjerting, 6710 Esbjerg V**

Bygningens anvendelse: Carport (Bygningens anvendelse 920)

Matrikelnr.: 2bp

Beliggenhed (kvalitet): Sikker

Landsejerlavsnavn: TOBØL BY, GULDAGER

Opførelsesår: 2005

#### Materialer

Ydervæggens materiale: Træ

Tagdækningsmateriale: Betontagsten

Supplerende tagdækningsmateriale: Tagpap med stor hældning

Kilde til bygningens materialer: Oplyst af kommunen

#### Areal

Bebygget areal: 35 m2

Kilde til bygningsarealer: Oplyst og kontrolleret af kommunen

### Bygningsnr.: 28

**Adresse: Matrosvænget 255 (vejkode: 5304), Hjerting, 6710 Esbjerg V**

Bygningens anvendelse: Carport (Bygningens anvendelse 920)

Matrikelnr.: 2bp

Beliggenhed (kvalitet): Sikker

Landsejerlavsnavn: TOBØL BY, GULDAGER

Opførelsesår: 2007

#### Materialer

Ydervæggens materiale: Træ

Tagdækningsmateriale: Betontagsten

Kilde til bygningens materialer: Oplyst og kontrolleret af kommunen

#### Areal

Bebygget areal: 34 m2

Kilde til bygningsarealer: Oplyst og kontrolleret af kommunen

### Bygningsnr.: 29

**Adresse: Matrosvænget 212 (vejkode: 5304), Hjerting, 6710 Esbjerg V**

Bygningens anvendelse: Carport (Bygningens anvendelse 920)

Matrikelnr.: 2bp

Beliggenhed (kvalitet): Sikker

Landsejerlavsnavn: TOBØL BY, GULDAGER

Opførelsesår: 2011

#### Materialer

Ydervæggens materiale: Ingen

Tagdækningsmateriale: Plastmaterialer

Kilde til bygningens materialer: Oplyst af ejer eller dennes repræsentant

#### Areal

Bebygget areal: 19 m2

Kilde til bygningsarealer: Oplyst af ejer eller dennes repræsentant



### Bygningsnr.: 30

Adresse: Matrosvænget 210 (vejkode: 5304), Hjerting, 6710 Esbjerg V

Bygningens anvendelse: Carport (Bygningens anvendelse 920)

Matrikelnr.: 2bp

Beliggenhed (kvalitet): Sikker

Landsejerlavsnavn: TOBØL BY, GULDAGER

Opførelsesår: 2013

#### Materialer

Ydervæggens materiale: Træ

Tagdækningsmateriale: Tagpap med lille hældning

Kilde til bygningens materialer: Oplyst af ejer eller dennes repræsentant

#### Areal

Bebygget areal: 20 m2

Kilde til bygningsarealer: Oplyst af ejer eller dennes repræsentant

### Bygningsnr.: 31

Adresse: Matrosvænget 271 (vejkode: 5304), Hjerting, 6710 Esbjerg V

Bygningens anvendelse: Udhus (Bygningens anvendelse 930)

Matrikelnr.: 2bp

Beliggenhed (kvalitet): Sikker

Landsejerlavsnavn: TOBØL BY, GULDAGER

Opførelsesår: 2014

#### Materialer

Ydervæggens materiale: Træ

Tagdækningsmateriale: Betontagsten

Kilde til bygningens materialer: Oplyst og kontrolleret af kommunen

#### Areal

Bebygget areal: 27 m2

Kilde til bygningsarealer: Oplyst og kontrolleret af kommunen

#### Bemærkninger for bygning:

Redskabsrum/containerum.

### Bygningsnr.: 32

Adresse: Matrosvænget 253 (vejkode: 5304), Hjerting, 6710 Esbjerg V

Bygningens anvendelse: Carport (Bygningens anvendelse 920)

Matrikelnr.: 2bp

Beliggenhed (kvalitet): Sikker

Landsejerlavsnavn: TOBØL BY, GULDAGER

Opførelsesår: 2018

#### Materialer

Ydervæggens materiale: Træ

Tagdækningsmateriale: Tagpap med lille hældning

Kilde til bygningens materialer: Oplyst og kontrolleret af kommunen

#### Areal

Bebygget areal: 32 m2

Kilde til bygningsarealer: Oplyst og kontrolleret af kommunen

### Bygningsnr.: 33

Adresse: Matrosvænget 212 (vejkode: 5304), Hjerting, 6710 Esbjerg V

Bygningens anvendelse: Udhus (Bygningens anvendelse 930)

Matrikelnr.: 2bp

Beliggenhed (kvalitet): Sikker

Landsejerlavsnavn: TOBØL BY, GULDAGER

Opførelsesår: 1987

#### Materialer

Ydervæggens materiale: Træ

Tagdækningsmateriale: Betontagsten

Kilde til bygningens materialer: Oplyst af kommunen

#### Areal

Bebygget areal: 8 m2

Kilde til bygningsarealer: Oplyst af kommunen

### Bygningsnr.: 34

Adresse: Matrosvænget 214 (vejkode: 5304), Hjerting, 6710 Esbjerg V

Bygningens anvendelse: Udhus (Bygningens anvendelse 930)

Matrikelnr.: 2bp

Beliggenhed (kvalitet): Sikker

Landsejerlavsnavn: TOBØL BY, GULDAGER

Opførelsesår: 1987

#### Materialer

Ydervæggens materiale: Træ

Tagdækningsmateriale: Betontagsten

Kilde til bygningens materialer: Oplyst af kommunen

#### Areal

Bebygget areal: 8 m<sup>2</sup>

Kilde til bygningsarealer: Oplyst af kommunen

### Bygningsnr.: 35

**Adresse: Matrosvænget 210 (vejkode: 5304), Hjerting, 6710 Esbjerg V**

Bygningens anvendelse: Udhus (Bygningens anvendelse 930)

Matrikelnr.: 2bp

Beliggenhed (kvalitet): Sikker

Landsejerlavnavn: TOBØL BY, GULDAGER

Opførelsesår: 1987

#### Materialer

Ydervæggens materiale: Træ

Tagdækningsmateriale: Betontagsten

Kilde til bygningens materialer: Oplyst af kommunen

#### Areal

Bebygget areal: 8 m<sup>2</sup>

Kilde til bygningsarealer: Oplyst af kommunen

### Bygningsnr.: 36

**Adresse: Matrosvænget 204 (vejkode: 5304), Hjerting, 6710 Esbjerg V**

Bygningens anvendelse: Udhus (Bygningens anvendelse 930)

Matrikelnr.: 2bp

Beliggenhed (kvalitet): Sikker

Landsejerlavnavn: TOBØL BY, GULDAGER

Opførelsesår: 1987

#### Materialer

Ydervæggens materiale: Træ

Tagdækningsmateriale: Betontagsten

Kilde til bygningens materialer: Oplyst af kommunen

#### Areal

Bebygget areal: 8 m<sup>2</sup>

Kilde til bygningsarealer: Oplyst af kommunen

### Bygningsnr.: 37

**Adresse: Matrosvænget 202 (vejkode: 5304), Hjerting, 6710 Esbjerg V**

Bygningens anvendelse: Udhus (Bygningens anvendelse 930)

Matrikelnr.: 2bp

Beliggenhed (kvalitet): Sikker

Landsejerlavnavn: TOBØL BY, GULDAGER

Opførelsesår: 1987

#### Materialer

Ydervæggens materiale: Træ

Tagdækningsmateriale: Betontagsten

Kilde til bygningens materialer: Oplyst af kommunen

#### Areal

Bebygget areal: 8 m<sup>2</sup>

Kilde til bygningsarealer: Oplyst af kommunen

### Bygningsnr.: 38

**Adresse: Matrosvænget 218 (vejkode: 5304), Hjerting, 6710 Esbjerg V**

Bygningens anvendelse: Udhus (Bygningens anvendelse 930)

Matrikelnr.: 2bp

Beliggenhed (kvalitet): Sikker

Landsejerlavnavn: TOBØL BY, GULDAGER

Opførelsesår: 1987

#### Materialer

Ydervæggens materiale: Træ

Tagdækningsmateriale: Betontagsten

Kilde til bygningens materialer: Oplyst af kommunen

#### Areal

Bebygget areal: 8 m<sup>2</sup>

Kilde til bygningsarealer: Oplyst af kommunen

### Bygningsnr.: 39

**Adresse: Matrosvænget 269 (vejkode: 5304), Hjerting, 6710 Esbjerg V**

Bygningens anvendelse: Udhus (Bygningens anvendelse 930)

Matrikelnr.: 2bp

Beliggenhed (kvalitet): Sikker

Landsejerlavnavn: TOBØL BY, GULDAGER

Opførelsesår: 1987

### Materialer

Ydervæggens materiale: Træ

Tagdækningsmateriale: Betontagsten

Kilde til bygningens materialer: Oplyst af kommunen

### Areal

Bebygget areal: 8 m<sup>2</sup>

Kilde til bygningsarealer: Oplyst af kommunen

### Bygningsnr.: 40

**Adresse: Matrosvænget 265 (vejkode: 5304), Hjerting, 6710 Esbjerg V**

Bygningens anvendelse: Udhus (Bygningens anvendelse 930)

Matrikelnr.: 2bp

Beliggenhed (kvalitet): Sikker

Landsejerlavsnavn: TOBØL BY, GULDAGER

Opførelsesår: 1987

### Materialer

Ydervæggens materiale: Træ

Tagdækningsmateriale: Betontagsten

Kilde til bygningens materialer: Oplyst af kommunen

### Areal

Bebygget areal: 8 m<sup>2</sup>

Kilde til bygningsarealer: Oplyst af kommunen

### Bygningsnr.: 42

**Adresse: Matrosvænget 220 (vejkode: 5304), Hjerting, 6710 Esbjerg V**

Bygningens anvendelse: Udhus (Bygningens anvendelse 930)

Matrikelnr.: 2bp

Beliggenhed (kvalitet): Sikker

Landsejerlavsnavn: TOBØL BY, GULDAGER

Opførelsesår: 1987

### Materialer

Ydervæggens materiale: Træ

Tagdækningsmateriale: Betontagsten

Kilde til bygningens materialer: Oplyst af ejer eller dennes repræsentant

### Areal

Bebygget areal: 8 m<sup>2</sup>

Kilde til bygningsarealer: Oplyst af ejer eller dennes repræsentant

### Bygningsnr.: 43

**Adresse: Matrosvænget 212 (vejkode: 5304), Hjerting, 6710 Esbjerg V**

Bygningens anvendelse: Drivhus (Bygningens anvendelse 940)

Matrikelnr.: 2bp

Beliggenhed (kvalitet): Sikker

Landsejerlavsnavn: TOBØL BY, GULDAGER

Opførelsesår: 2015

### Materialer

Ydervæggens materiale: Glas

Tagdækningsmateriale: Plastmaterialer

Kilde til bygningens materialer: Oplyst af kommunen

### Areal

Bebygget areal: 9 m<sup>2</sup>

Kilde til bygningsarealer: Oplyst af kommunen

### Bygningsnr.: 44

**Adresse: Matrosvænget 216 (vejkode: 5304), Hjerting, 6710 Esbjerg V**

Bygningens anvendelse: Drivhus (Bygningens anvendelse 940)

Matrikelnr.: 2bp

Beliggenhed (kvalitet): Sikker

Landsejerlavsnavn: TOBØL BY, GULDAGER

Opførelsesår: 2020

### Materialer

Ydervæggens materiale: Glas

Tagdækningsmateriale: Glas

Kilde til bygningens materialer: Oplyst af kommunen

### Areal

Bebygget areal: 10 m<sup>2</sup>

Kilde til bygningsarealer: Oplyst af kommunen

### Bygningsnr.: 45

**Adresse: Matrosvænget 220 (vejkode: 5304), Hjerting, 6710 Esbjerg V**

Bygningens anvendelse: Drivhus (Bygningens anvendelse 940)

Matrikelnr.: 2bp

Beliggenhed (kvalitet): Sikker

#### Materialer

Ydervæggens materiale: Glas

Tagdækningsmateriale: Glas

Kilde til bygningens materialer: Oplyst af kommunen

#### Areal

Bebygget areal: 9 m<sup>2</sup>

Kilde til bygningsarealer: Oplyst af kommunen

Landsejerlavsnavn: TOBØL BY, GULDAGER

Opførelsesår: 2015

### Bygningsnr.: 46

**Adresse: Matrosvænget 220 (vejkode: 5304), Hjerting, 6710 Esbjerg V**

Bygningens anvendelse: Fritliggende overdækning (Bygningens anvendelse 950)

Matrikelnr.: 2bp

Beliggenhed (kvalitet): Sikker

Landsejerlavsnavn: TOBØL BY, GULDAGER

Opførelsesår: 2005

#### Materialer

Ydervæggens materiale: Træ

Tagdækningsmateriale: Betontagsten

Kilde til bygningens materialer: Oplyst af kommunen

#### Areal

Bebygget areal: 3 m<sup>2</sup>

Kilde til bygningsarealer: Oplyst af kommunen

### Bygningsnr.: 47

**Adresse: Matrosvænget 257 (vejkode: 5304), Hjerting, 6710 Esbjerg V**

Bygningens anvendelse: Drivhus (Bygningens anvendelse 940)

Matrikelnr.: 2bp

Beliggenhed (kvalitet): Sikker

Landsejerlavsnavn: TOBØL BY, GULDAGER

Opførelsesår: 2012

#### Materialer

Ydervæggens materiale: Glas

Tagdækningsmateriale: Plastmaterialer

Kilde til bygningens materialer: Oplyst af kommunen

#### Areal

Bebygget areal: 10 m<sup>2</sup>

Kilde til bygningsarealer: Oplyst af kommunen

### Bygningsnr.: 48

**Adresse: Matrosvænget 257 (vejkode: 5304), Hjerting, 6710 Esbjerg V**

Bygningens anvendelse: Udhus (Bygningens anvendelse 930)

Matrikelnr.: 2bp

Beliggenhed (kvalitet): Sikker

Landsejerlavsnavn: TOBØL BY, GULDAGER

Opførelsesår: 2011

#### Materialer

Ydervæggens materiale: Træ

Tagdækningsmateriale: Tagpap med stor hældning

Kilde til bygningens materialer: Oplyst af kommunen

#### Areal

Bebygget areal: 16 m<sup>2</sup>

Kilde til bygningsarealer: Oplyst af kommunen

### Bygningsnr.: 49

**Adresse: Matrosvænget 259 (vejkode: 5304), Hjerting, 6710 Esbjerg V**

Bygningens anvendelse: Drivhus (Bygningens anvendelse 940)

Matrikelnr.: 2bp

Beliggenhed (kvalitet): Sikker

Landsejerlavsnavn: TOBØL BY, GULDAGER

Opførelsesår: 1000

#### Materialer

Ydervæggens materiale: Plastmaterialer

Tagdækningsmateriale: Plastmaterialer

Kilde til bygningens materialer: Oplyst af kommunen

#### Areal

Bebygget areal: 9 m<sup>2</sup>

Kilde til bygningsarealer: Oplyst af kommunen

**Bygningsnr.: 50****Adresse: Matrosvænget 261 (vejkode: 5304), Hjerting, 6710 Esbjerg V**

Bygningens anvendelse: Drivhus (Bygningens anvendelse 940)

Matrikelnr.: 2bp

Beliggenhed (kvalitet): Sikker

Landsejerlavsnavn: TOBØL BY, GULDAGER

Opførelsesår: 1000

**Materialer**

Ydervæggens materiale: Glas

Tagdækningsmateriale: Glas

Kilde til bygningens materialer: Oplyst af kommunen

**Areal**

Bebygget areal: 6 m2

Kilde til bygningsarealer: Oplyst af kommunen

**Bygningsnr.: 51****Adresse: Matrosvænget 263 (vejkode: 5304), Hjerting, 6710 Esbjerg V**

Bygningens anvendelse: Udhus (Bygningens anvendelse 930)

Matrikelnr.: 2bp

Beliggenhed (kvalitet): Sikker

Landsejerlavsnavn: TOBØL BY, GULDAGER

Opførelsesår: 1995

**Materialer**

Ydervæggens materiale: Træ

Tagdækningsmateriale: Plastmaterialer

Kilde til bygningens materialer: Oplyst af kommunen

**Areal**

Bebygget areal: 10 m2

Kilde til bygningsarealer: Oplyst af kommunen

**Bygningsnr.: 52****Adresse: Matrosvænget 263 (vejkode: 5304), Hjerting, 6710 Esbjerg V**

Bygningens anvendelse: Drivhus (Bygningens anvendelse 940)

Matrikelnr.: 2bp

Beliggenhed (kvalitet): Sikker

Landsejerlavsnavn: TOBØL BY, GULDAGER

Opførelsesår: 1000

**Materialer**

Ydervæggens materiale: Glas

Tagdækningsmateriale: Glas

Kilde til bygningens materialer: Oplyst af kommunen

**Areal**

Bebygget areal: 9 m2

Kilde til bygningsarealer: Oplyst af kommunen

**Bygningsnr.: 53****Adresse: Matrosvænget 271 (vejkode: 5304), Hjerting, 6710 Esbjerg V**

Bygningens anvendelse: Drivhus (Bygningens anvendelse 940)

Matrikelnr.: 2bp

Beliggenhed (kvalitet): Sikker

Landsejerlavsnavn: TOBØL BY, GULDAGER

Opførelsesår: 1988

**Materialer**

Ydervæggens materiale: Træ

Tagdækningsmateriale: Plastmaterialer

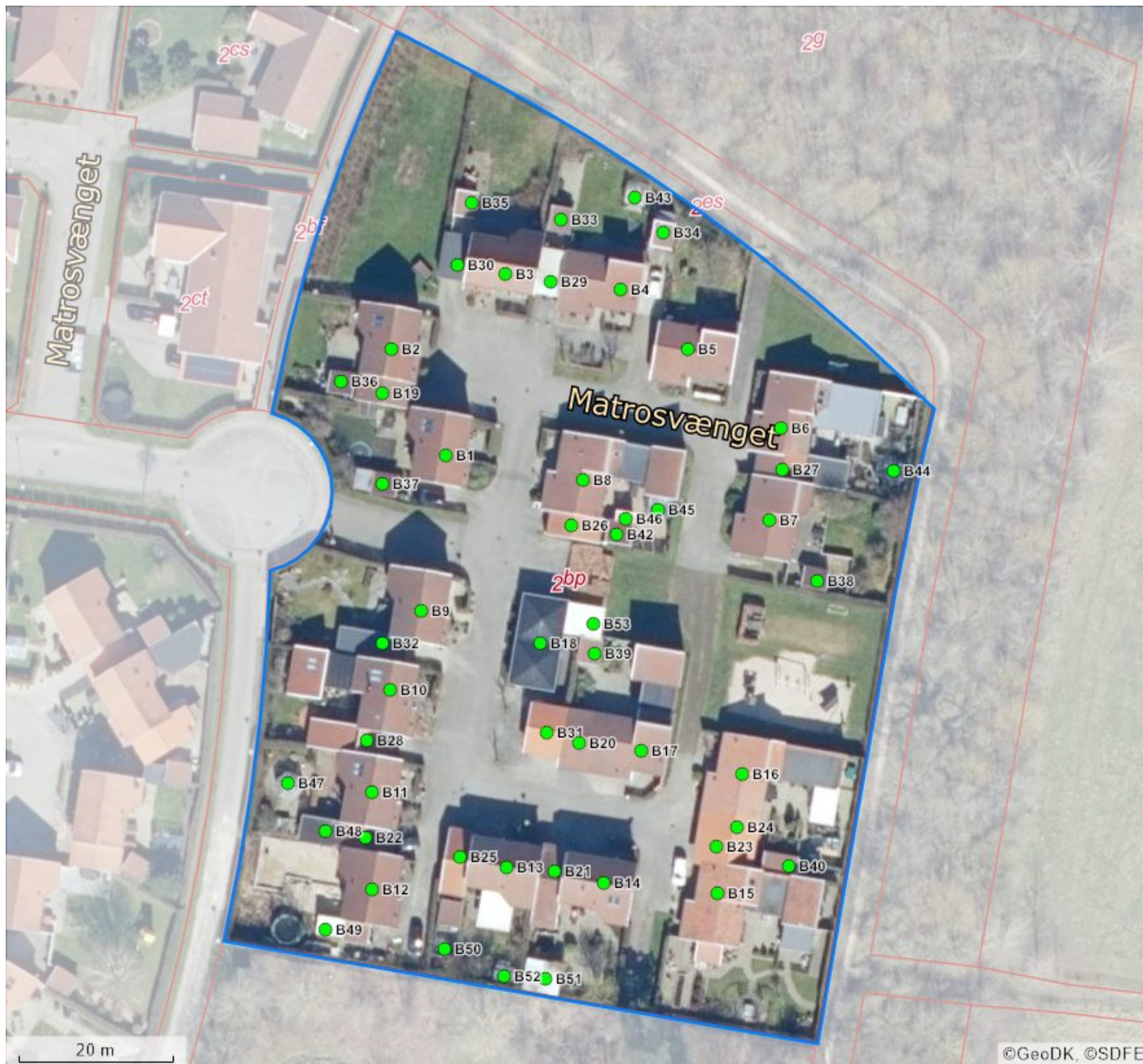
Kilde til bygningens materialer: Oplyst af kommunen

**Areal**

Bebygget areal: 20 m2

Kilde til bygningsarealer: Oplyst af kommunen

## Kortmateriale



Forkortelser	
<b>B#</b>	Bygningsnummer
<b>T#</b>	Teknisk anlæg nummer
<b>NY</b>	Nybyggeri
<b>*</b>	Bygning på fremmed grund

Punkter i kortet	
<span style="color: green;">●</span>	Punktet er sikkert placeret
<span style="color: red;">●</span>	Punktet er usikkert placeret

Linjer i kortet	
<span style="color: blue;">—</span>	Ejendom
<span style="color: magenta;">—</span>	Jordstykke <sup>1</sup>
<span style="border: 1px solid gray; display: inline-block; width: 20px; height: 10px;"></span>	Bygningsomrids, nøjagtigt <sup>2</sup>
<span style="border: 1px dashed gray; display: inline-block; width: 20px; height: 10px;"></span>	Bygningsomrids, unøjagtigt <sup>3</sup>

- Jordstykke dækker over udstrækningen af det enkelte matrikelnummer.
- Bygningsomridset er nøjagtigt, når dets placering er verificeret af GeoDanmark (se nedenfor).
- Bygningsomridset er unøjagtigt, når dets placering ikke er verificeret af GeoDanmark (se nedenfor).

Du kan få et mere detaljeret geografisk overblik over ejendommen på <https://kort.bbr.dk>.

Kortmaterialet er automatisk genereret på baggrund af nyeste offentligt tilgængelige data om ejendommen fra Bygnings- og Boligregistret (BBR), Matrikelkortet, GeoDanmark, Danmarks Adresseregister (DAR).

I Bygnings- og Boligregistret (BBR) finder du oplysninger om alle bygninger og boliger i Danmark. Se mere på <https://bbr.dk> – her er det også muligt at flytte et rødt

bygningspunkt, der er usikkert placeret.

Matrikelkortet er et oversigtskort, der har til formål at vise beliggenheden af matrikulære arealer (matrikelnumre, vejlitra m.v.) i forhold til hinanden. Skellinjer i matrikelkortet falder ikke altid sammen med synlige grænser i landskabet, hvilket kan skyldes unøjagtigheder. Læs eventuelt mere herom på <https://gst.dk/matriklen/om-matriklen/matrikelkort-registret-og-arkiv/matrikelkort>.

GeoDanmark er et samarbejde mellem kommunerne og Styrelsen for Dataforsyning og Infrastruktur (SDFI) om at kortlægge Danmark. GeoDanmark-data består bl.a. af luffotos og bygningsomrids. Vær opmærksom på, at disse luffotos kun optages en gang om året, og at bygningsomrids opdateres på baggrund heraf. Derfor kan der være forsinkelser i registreringen af ændringer, afhængigt af hvornår ændringen – fx en opførelse eller nedrivning af en bygning – er sket. Se mere på <https://www.geodanmark.dk>.

DAR er Danmarks autoritative register for adresser og vejnavne. Se mere på <https://www.danmarksadresser.dk>.

## Din pligt som ejer

---

Det er dit ansvar som ejer, at oplysningerne om din ejendom i BBR er korrekte. En registrering i BBR kan ikke nødvendigvis tages som udtryk for, at byggeriet er lovligt i henhold til anden lovgivning. Kommunen kan give en bøde på op til 5.000 kr., hvis du ikke indberetter oplysninger til BBR, eller hvis du giver forkerte oplysninger.

Derfor er det vigtigt, at du læser din BBR-meddelelse og kontrollerer om alle bygninger og anlæg på ejendommen er registreret rigtigt. Når du køber en ejendom eller ændrer på bygninger og boliger, er det ekstra vigtigt at være opmærksom på, om registreringerne er korrekte. Indberetningspligten gælder også byggesager.

Du skal være særligt opmærksom på:

- **Opførelsesår**
- **Om- og tilbygningsår**
- **Bebygget areal**
- **Antal etager**
- **Samlet boligareal eller erhvervsareal**
- **Areal af udnyttet tagetage**
- **Areal af udestue**
- **Tagdækningsmateriale**
- **Varmeinstallation**

Omkring opførelsesår vil der nogle steder være angivet år 1000. Dette skyldes, at du ikke har givet oplysninger om opførelsesår vedrørende den pågældende bygning. Kommunen har lov til at kontrollere de oplysninger, du giver til BBR. Kontrollen kan ske ved et anmeldt besøg på ejendommen eller ved registersamkøring med eksterne kilder – f.eks. folkeregistret eller ved hjælp af luftfotos.

I BBR er din ejendom registreret på 4 niveauer:

### Grund

Grunden er normalt det samme som en matrikel, og er et sammenhængende stykke jord. I særlige tilfælde kan grunden bestå af flere matrikler, og en ejendom af flere grunde. Dette vil oftest være på landbrugsejendomme. På grunden registreres f.eks. oplysninger om vandforsyning og afløbsforhold.

### Bygning

Bygninger i BBR er alt fra et redskabsskur til et butikscenter. Her findes informationer om den væsentligste anvendelse af bygningen, bebygget areal, arealet af samtlige etager (samlet bygningsareal), materialer m.m.

### Enhed

En enhed i BBR er betegnelsen for en bolig i et parcelhus, en lejlighed eller f.eks. et erhvervslejemål. En enhed ligger altid inde i en bygning. Enfamiliehuse har typisk en boligenhed, etageboligbebyggelse har en boligenhed for hver lejlighed, og erhvervsbygninger en eller flere enheder til erhverv. En enhed har typisk sin egen selvstændige indgang. Under enheder registreres bl.a. samlet areal, areal til beboelse/ erhverv samt anvendelsen.

### Tekniske anlæg

Tekniske anlæg kan være olietanke, vindmøller, gylletanke, solvarmeanlæg m.m. Tekniske anlæg er som regel placeret på grunden, men kan også ligge inde i en bygning.

## Arealerne på BBR-meddelelsen

---

Arealerne indgår i beregningen af ejendomsvurderingen, men kan også have betydning for f.eks. forsikring, realkredit- og boliglån, fjernvarmeregning m.m. Arealer skal altid måles til ydersiden af ydervægge. Læs mere om opmåling og se vejledninger på [www.bbr.dk](http://www.bbr.dk).

**Det bebyggede areal** svarer normalt til stueetagens areal. I bygninger med forskudte etager opmåles det bebyggede areal som bygningens udbredelse set oppefra.

**Det samlede bygningsareal** opgøres som arealet af samtlige etager. Areal af eventuel kælder og tagetage skal ikke regnes med.

**Tagetagens samlede areal** opgøres som det areal, der udnyttes sammen med det areal, der ville kunne udnyttes til bolig eller erhverv. Ligesom i bygningsreglementet måles arealet i vandret plan 1,5 m over færdigt gulv til den udvendige side af tagbelægningen.

**Udnyttet areal i tagetagen** opgøres som den del af tagetagens areal, som faktisk udnyttes til beboelse eller erhverv.

**Kælderarealet** opgøres samlet for hele kælderetagen.

**Det samlede boligareal** opgøres som arealet af samtlige beboelsesrum inklusive areal i entré, gang, badeværelse, toilet og køkken. I arealet medregnes udnyttet areal i eventuel tagetage og areal af kælderrum, der må anvendes til beboelse – det vil sige opfylder bygge Lovgivningens krav til beboelsesrum.

Hvis arealerne har forskellige anvendelser, skal de deles op i den del, der må bruges til bolig, den del der anvendes til erhvervs- eller institutionsformål samt den del, der udgør andet areal.

Sammenhængen mellem de forskellige arealangivelser betyder f.eks., at for et parcelhus uden kælder, hvor parcelhuset kun bruges til beboelse, vil boligarealet svare til det samlede bygningsareal plus eventuel udnyttet tagetage.

Har en bygning to eller flere lejligheder, fordeles adgangs- og trappearealer ligeligt mellem de enkelte lejligheder.

Med hensyn til areal af ejerlejlighed skal du være specielt opmærksom på, at BBR's boligareal ofte vil være forskellig fra **det tinglyste areal**. Det skyldes, at arealerne opgøres efter forskellige principper. Ejerlejlighedens samlede areal i BBR vil svare til summen af areal til beboelse, areal til erhverv inklusive andel af adgangsareal.

---

### Vejledning til BBR-meddelelse

Vers. 1.9

---



# Oversigt over BBR-oplysninger

Anvendelse	Anvendelse fortsat	Materialer	Opvarmingsforhold
<b>Helårsbeboelse</b> <ul style="list-style-type: none"><li>Stuehus til landbrugsejendom</li><li>Fritliggende enfamiliehus</li><li>Sammenbygget enfamiliehus</li><li>Fritliggende enfamiliehus i tæt-lav bebyggelse</li><li>Række-, kæde-, eller dobbelthus (lodret adskillelse mellem enhederne)</li><li>Række-, kæde- og klyngehus</li><li>Doppelthus</li><li>Etagebolig-bygning, flerfamiliehus eller to-familiehus</li><li>Kollegium</li><li>Boligbygning til døgninstitution</li><li>Anneks i tilknytning til helårsbolig</li><li>Anden bygning til helårsbeboelse</li></ul>	<ul style="list-style-type: none"><li>Grundskole</li><li>Universitet</li><li>Anden bygning til undervisning og forskning</li><li>Hospital og sygehus</li><li>Hospice, behandlingshjem mv.</li><li>Sundhedscenter, lægehus, fødeklinik mv.</li><li>Anden bygning til sundhedsformål</li><li>Daginstitution</li><li>Servicefunktion på døgninstitution</li><li>Kaserne</li><li>Fængsel, arresthus mv.</li><li>Anden bygning til institutionsformål</li></ul> <b>Fritidsformål</b> <ul style="list-style-type: none"><li>Sommerhus</li><li>Feriecenter, center til campingplads mv.</li><li>Bygning med ferielejligheder til erhvervsmæssig udlejning</li><li>Bygning med ferielejligheder til eget brug</li><li>Anden bygning til ferieformål</li><li>Klubhus i forbindelse med fritid og idræt</li><li>Svømmehal</li><li>Ildrætshal</li><li>Tribune i forbindelse med stadion</li><li>Bygning til træning og opstaldning af heste</li><li>Anden bygning til idrætsformål</li><li>Kolonihavehus</li><li>Anneks i tilknytning til fritids- og sommerhus</li><li>Anden bygning til fritidsformål</li></ul> <b>Mindre bygninger til garageformål, opbevaring m.v.</b> <ul style="list-style-type: none"><li>Garage</li><li>Carport</li><li>Udhus</li><li>Drivhus</li><li>Fritliggende overdækning</li><li>Fritliggende udestue</li></ul> <b>Andre bygninger</b> <ul style="list-style-type: none"><li>Tiloversbleven landbrugsbygning</li><li>Faldefærdig bygning</li><li>Ukendt bygning</li></ul>	<b>Ydervæggens materialer</b> <ul style="list-style-type: none"><li>Mursten</li><li>Letbetonsten</li><li>Fibercement herunder asbest</li><li>Bindingsværk</li><li>Træ</li><li>Betonelementer</li><li>Metal</li><li>Fibercement uden asbest</li><li>Plastmaterialer</li><li>Glas</li><li>Ingen</li><li>Andet materiale</li></ul> <b>Tagdækningsmateriale</b> <ul style="list-style-type: none"><li>Tagpap med lille hældning</li><li>Tagpap med stor hældning</li><li>Fibercement herunder asbest</li><li>Betontagsten</li><li>Tegl</li><li>Metal</li><li>Stråtag</li><li>Fibercement uden asbest.</li><li>Plastmaterialer</li><li>Glas</li><li>Levende tage</li><li>Andet materiale</li></ul> <b>Afløbsforhold</b> <ul style="list-style-type: none"><li>Intet afløb</li><li>Blandet afløbsforhold på ejendommen (er specificeret på bygningen)</li></ul> <b>Inden for kloakeret område</b> <ul style="list-style-type: none"><li>Fælleskloakeret: spildevand + tag- og overfladevand</li><li>Fælleskloakeret: spildevand + delvis tag- og overfladevand</li><li>Fælleskloakeret: spildevand</li><li>Fælleskloakeret: tag- og overfladevand</li><li>Separatkloakeret: spildevand + tag- og overfladevand</li><li>Separatkloakeret: spildevand + delvis tag- og overfladevand</li><li>Separatkloakeret: spildevand</li><li>Separatkloakeret: tag- og overfladevand</li><li>Spildevandskloakeret: Spildevand</li><li>Afløb til offentligt kloaksystem</li><li>Afløb til fællesprivat kloaksystem</li><li>Afløb til fællesprivat kloaksystem med tilslutning til spildevandsforsyningens kloaksystem</li></ul> <b>Uden for kloakeret område</b> <p>Afløbskoder for ejendomme uden for kloakerede områder inddeles efter hvilken renseklasse, som den private renseløsning opfylder. Renseklassen kan være:</p> <ul style="list-style-type: none"><li>O (Reduktion af organisk stof)</li><li>OP (Reduktion af organisk stof og total fosfor)</li><li>SO (Skærpet krav til reduktion af organisk stof samt nitrifikation)</li><li>SOP (Skærpet krav til reduktion af organisk stof og fosfor samt nitrifikation).</li></ul>	<b>Varmeinstallation</b> <ul style="list-style-type: none"><li>Fjernvarme/blokvarme</li><li>Centralvarme med én fyringsenhed</li><li>Ovn til fast og flydende brændsel</li><li>Varmepumpe</li><li>Centralvarme med to fyringsenheder</li><li>Elvarme</li><li>Gasradiatorer</li><li>Ingen varmeinstallation</li><li>Blandet</li></ul> <b>Opvarmningsmiddel</b> <ul style="list-style-type: none"><li>Elektricitet</li><li>Gasværksgas</li><li>Flydende brændsel</li><li>Fast brændsel</li><li>Halm</li><li>Naturgas</li><li>Andet</li></ul> <b>Supplerende varme</b> <ul style="list-style-type: none"><li>Ikke oplyst</li><li>Varmepumpe</li><li>Brændevovne og lignende med skorsten</li><li>Biopejse og lignende uden skorsten</li><li>Solpaneler</li><li>Pejs</li><li>Gasradiator</li><li>Elvarme</li><li>Biogasanlæg</li><li>Andet</li><li>Bygningen har ingen supplerende varme</li></ul> <b>Andet</b> <b>Boligtipe</b> <ul style="list-style-type: none"><li>Egentlig beboelseslejlighed med eget køkken</li><li>Blandet bolig og erhverv med eget køkken</li><li>Enkeltværelse uden eget køkken</li><li>Fællesbolig</li><li>Sommer- eller fritidsbolig</li><li>Andet</li></ul> <b>Ejerforhold</b> <ul style="list-style-type: none"><li>Privatpersoner eller interessentskab</li><li>Alment boligselskab</li><li>Aktie-, anpart- eller andet selskab (undtagen interessentskab)</li><li>Forening, legat eller selvejende institution</li><li>Privat andelsboligforening</li><li>Den kommune, hvori ejendommen er beliggende</li><li>Anden primærkommune</li><li>Region</li><li>Staten</li><li>Andet, herunder moderejendomme for bebyggelser, der er opdelt i ejerlejligheder samt ejendomme, der ejes af flere kategorier af ejere</li></ul> <b>Vandforsyning</b> <ul style="list-style-type: none"><li>Alment vandforsyningsanlæg</li><li>Privat vandforsyningsanlæg</li><li>Enkeltindvindingsanlæg</li><li>Brønd</li><li>Ikke alment vandforsyningsanlæg</li><li>Blandet vandforsyning</li><li>Ingen vandforsyning</li></ul>